

Nastavenie smerovača

TP Link TL-WR741ND



www.slovanet.sk

 slovanet

Váš najbližší internet

Volajte na našu zákaznícku linku:

02/208 28 208

Nastavenie smerovača

TP Link TL-WR741ND

1. Popis produktu.....	4
2. Schéma zapojenia	5
3. Nastavenie smerovača.....	6
3.1 Nastavenie internetového pripojenia.....	6
3.1.1 Nastavenie pripojenia kategórie G3 - Wimax	7
3.1.2 Nastavenie káblového pripojenia (ethernet).....	8
3.1.3 Nastavenie Wi-Fi siete	9
3.2 Zabezpečenie smerovača.....	10

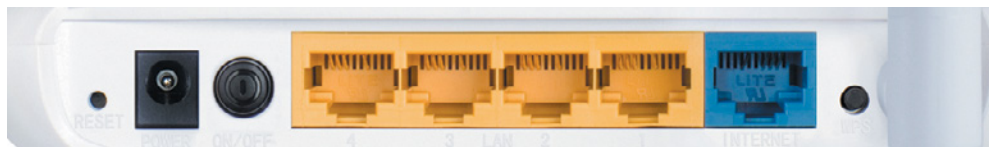


1.1 LED kontrolky

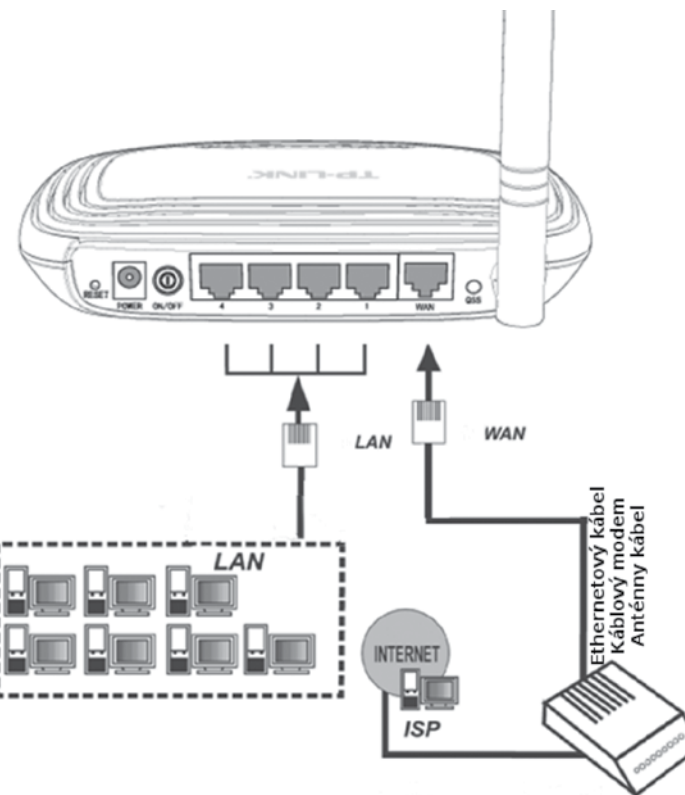


Power	Nesvieti	Napájanie je vypnuté
	Svieti	Napájanie je zapnuté
System	Bliká	Smerovač pracuje správne
	Svieti/Nesvieti	Smerovač má systémovú chybu
WLAN	Nesvieti	Wi-Fi je vypnutá
	Bliká	Wi-Fi je zapnutá
WAN LAN 1-4	Nesvieti	K portu nie je pripojené žiadne zariadenie
	Svieti	K portu je pripojené zariadenie, ale nevykazuje aktivitu
	Bliká	K portu je pripojené aktívne zariadenie

1.2 Zadný panel



- 1. Reset** Všetky vaše nastavenia budú vymazané. Dlhým podržaním (min. 30 sekúnd) vyresetujete zariadenie do výrobných nastavení.
- 2. Power** Tu pripojte napájací adaptér. Prosím použite originálny adaptér dodaný spolu so smerovačom TL-WR740N/TL-WR741ND 150Mbps Wireless N.
- 3. On/Off** Vypínač Zapnutie / Vypnutie.
- 4. LAN 1-4** Do týchto portov môžete zapojiť vaše lokálne PC.
- 5. WAN** K tomuto portu pripojte ethernetový privodný kábel od vášho pripojenia (príp. modem alebo anténa).



- 1. Pripojte napájací adaptér** k smerovaču (otvor s označením POWER)
- 2. Pripojte koncový kábel** od poskytovateľa internetového pripojenia do portu WAN
- 3. Prepajte počítač** s ethernetovým káblom so **smerovačom** (port LAN 1,2,3 alebo 4)
- 4. Zapnite smerovač** prepínačom ON/OFF



Pre prístup ku konfiguračnému menu otvorte na PC váš webový prehliadač, ako je napr. Internet Explorer, a zadajte adresu smerovača <http://tplinklogin.net> alebo jeho IP adresu <http://192.168.0.1>

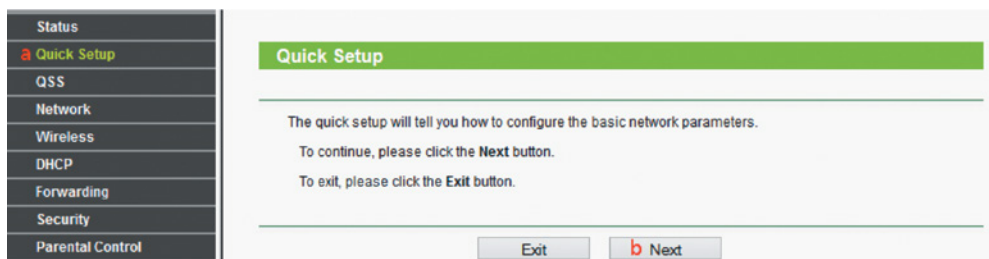


Pri výzve na zadanie mena a hesla zadajte do oboch polí „User name“ a „Password“ slovo admin a kliknite na tlačidlo OK.

Po správnom prihlásení sa vám v okne prehliadača zobrazí stránka so súhrnnými informáciami o nastaveniach vášho smerovača.

3.1 Nastavenie internetového pripojenia pomocou sprievodcu

1. Vyberte z ľavej ponuky možnosť **Quick Setup**
2. Pokračujte stlačením tlačidla **Next**



3.1.1 Nastavenie pripojenia kategórie G3 - Wimax

1. Vyberte z ponuky možnosť **PPPoE**
2. Pokračujte stlačením tlačidla **Next**

Tu vyplňte vaše prístupové údaje na pripojenie. Potrebne údaje nájdete v Zriaďovacom protokole k vašej zmluve o pripojení. Po vyplnení užívateľského mena a hesla kliknite na tlačidlo **Next**.

*TIP: do políčka **Confirm Password** zadajte znovu vaše heslo na pripojenie, teda ten istý údaj ako v políčku **Password***

Ďalej pokračujte od bodu **3.1.3 Nastavenie Wi-Fi siete**



3.1.2 Nastavenie káblového pripojenia (ethernet)

1. Vyberte z ponuky možnosť **Dynamic IP**
2. Pokračujte stlačením tlačidla **Next**

1. Vyberte druhú možnosť „**No, I am connected...**“
2. Pokračujte stlačením tlačidla **Next**

Tu nájdete tiež **MAC Adresu WAN** portu vášho smerovača (na obrázku vyznačená v červenom rámečku). V prípade, že budete na to upozornení zo strany Slovanetu, je potrebné pri výmene vášho doterajšieho smerovača túto MAC adresu nahlásiť na technickú podporu Slovanetu na telefónnom čísle **02/208 28 208**, voľba č. 2. V prípade telefonického nahlasovania výmeny smerovača si prosím skôr ako zavoláte prichystajte pre jednoduchšiu identifikáciu vaše ID účastníka alebo variabilný symbol z faktúry, príp. číslo zmluvy.

Ďalej pokračujte od bodu **3.1.3 Nastavenie Wi-Fi siete**



3.1.3 Nastavenie Wi-Fi siete

Nastavte si smerovač podľa obrázku nižšie.

1. V položke **Wireless Network Name** zadajte ľubovoľný názov vašej novej Wi-Fi siete. Podľa tohto názvu budete môcť rozoznať vašu sieť od okolitých bezdrôtových sietí.
2. V položke **Password** zadajte vaše nové heslo, s ktorým sa budete prihlasovať do vašej siete z rôznych zariadení. Heslo musí mať minimálne 8 znakov.
3. Kliknite na tlačidlo **Next**.

TIP: Pre dôkladnejšie zabezpečenie prístupu k vašej sieti vám odporúčame zvoliť heslo, v ktorom použijete kombináciu veľkých a malých písmen spolu s číslicami.

Po úspešnom nastavení sa vám zobrazí informácia o úspešnom pripojení na internet. Sprievodcu nastavením ukončíte kliknutím na tlačidlo **Finish**.



3.2 Zabezpečenie smerovača

Pre lepšie zabezpečenie vášho smerovača voči rôznym útokom vám odporúčame zmeniť administrátorské heslo.

1. Vyberte v ľavej ponuke možnosť **System Tools**

2. Ďalej vyberte možnosť **Password**

Políčko **Old User Name** a **New User Name** nemeňte. Nechajte pôvodné vyplnené admin.

Do políčka **Old Password** zadajte pôvodné heslo (v prípade prvej zmeny, príp. po resetovaní smerovača je pôvodné heslo **admin**)

Do polí **New Password** a **Confirm Password** zadajte nové heslo, ktorým sa chcete v budúcnosti prihlasovať na váš smerovač.

3. Kliknite na tlačidlo **Save** pre uloženie zmeny hesla.

Slovanet, a. s.

Záhradnícka 151
821 08 Bratislava

Technická podpora

02 / 208 28 208, voľba č. 2.
technicapodpora@slovanet.net

Informácie o produktoch

0800 608 608



www.slovanet.sk



Váš najbližší internet



www.slovanet.sk



Váš najbližší internet



Váš nejbližší internet