



ZTE SPEEDPORT ENTRY 2I

Príručka na rýchlu inštaláciu smerovača

@

ADSL

Naša zákaznícka linka:
02/208 28 208

 **slovanet**
Najbližšia televízia a internet

ZTE SPEEDPORT ENTRY 2i

Príručka na rýchlu inštaláciu DSL

ADSL







1	Obsah balenia.....	4
2	Schéma zapojenia smerovača	5
3	Popis portov a kontroliek smerovača	6
4	Postup pri konfigurácii pripojenia na internet.....	8
4.1	Zmena konfigurácie bezdrôtovej siete.....	10

Skôr ako začnete

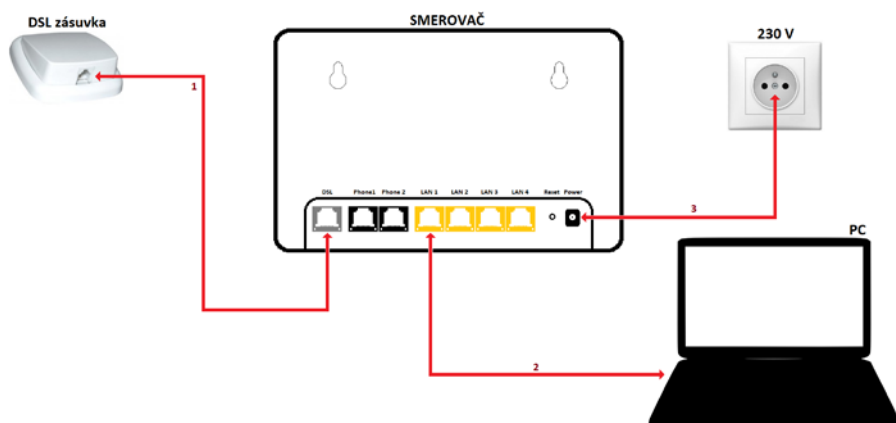
Pred samotnou inštaláciou sa presvedčte, či máte k dispozícii všetky potrebné údaje, príslušenstvo a zariadenia.

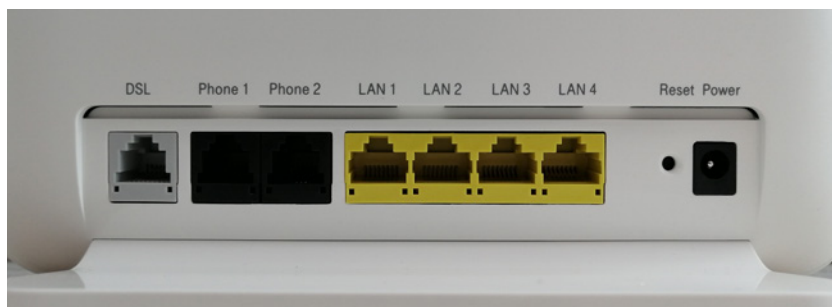
Skontrolujte si, prosím, obsah balenia.

<p>SMEROVAČ</p> 	<p>LAN KÁBEL RJ45</p> 
<p>TELEFÓNNY KÁBEL RJ11 (2X)</p> 	<p>ADAPTÉR</p> 
<p>MANUÁL</p> 	

Pre korektné fungovanie služby je potrebné správne zapojenie kabeláže. Postupujte takto:

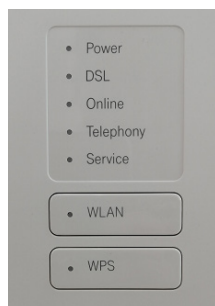
1. Prívodný telefónny kábel RJ11 pripojte do **portu DSL** na smerovači.
2. PC pripojte LAN káblom RJ45, druhý koniec pripojte do jedného z **LAN portov** na smerovači (LAN 1 - 4).
3. Do konektora **POWER** zapojte koncovku napájacieho adaptéra a adaptér zapojte do elektrickej zásuvky.





Označenie	Opis
DSL	Port slúži na pripojenie prírodného telefónneho kábla RJ11.
Phone (1 - 2)	Porty slúžia na pripojenie telefónnych prístrojov.
LAN (1 - 4)	Porty na pripojenie zariadení prostredníctvom LAN kábla RJ45.
Reset	Stlačením a podržaním skrytého tlačidla na približne 8 až 10 sekúnd uvediete prístroj do továrenských nastavení.
Power	Konektor na pripojenie napájacieho adaptéra.





LED	Stav	Opis
POWER	Svieti	Prístroj je napájaný a pracuje správne.
	Nesvieti	Prístroj nie je pripravený alebo má poruchu.
DSL	Svieti	Prístroj má synchronizáciu na fyzickej vrstve.
	Bliká	Prístroj sa pokúša o synchronizáciu spojenia.
ONLINE	Nesvieti	Prístroj nie je synchronizovaný alebo nemá žiadny signál.
	Svieti	Prístroj má aktívne pripojenie s internetom.
	Bliká	Prístroj odosiela/prijíma dáta.
TELEPHONY	Nesvieti	Nie je vytvorené spojenie s internetom (PPPoE) .
	Svieti	Prístroj má aktívnu aspoň jednu SIP registráciu.
SERVICE	Nesvieti	Prístroj nemá žiadnu SIP registráciu.
	Svieti	Prebieha aktualizácia.
WLAN (tlačidlo)	Svieti	Bezdrôtová sieť je zapnutá.
	Nesvieti	Bezdrôtová sieť je vypnutá.
WPS (tlačidlo)	Nesvieti	Funkcia WPS je vypnutá.
	Bliká	WPS je aktívne a pripravené na párovanie. Indikátor zhasne 5 minút po úspešnom párovaní.

Na nastavenie internetového pripojenia je potrebné, aby bol váš smerovač zapojený podľa uvedeného postupu.

Pripojenie počítača k smerovaču

a) Káblom - Priložený kábel RJ45 žltej farby pripojte do ktoréhokoľvek žltého **LAN** portu na vašom smerovači. Druhý koniec kábla pripojte do sieťovej karty vášho PC.

b) Bezdrôtovo (Wi-Fi) - Váš nový Wi-Fi smerovač má automaticky nakonfigurovanú Wi-Fi sieť. Na pripojenie sa vyhľadajte na vašom počítači Wi-Fi siete v okolí. Nastavte sa na názov siete, ktorá je uvedená na zadnej strane vášho smerovača (SSID) a stlačte **Pripojiť**. Počítač vás vyzve na zadanie hesla do siete. Zadajte heslo, ktoré je uvedené na zadnej strane smerovača (WLAN Key).

Spustíte na vašom PC internetový prehliadač (Chrome, Edge, Firefox, Opera, Safari a pod.) a zadajte do adresného poľa adresu vášho smerovača:

<http://192.168.1.1/>

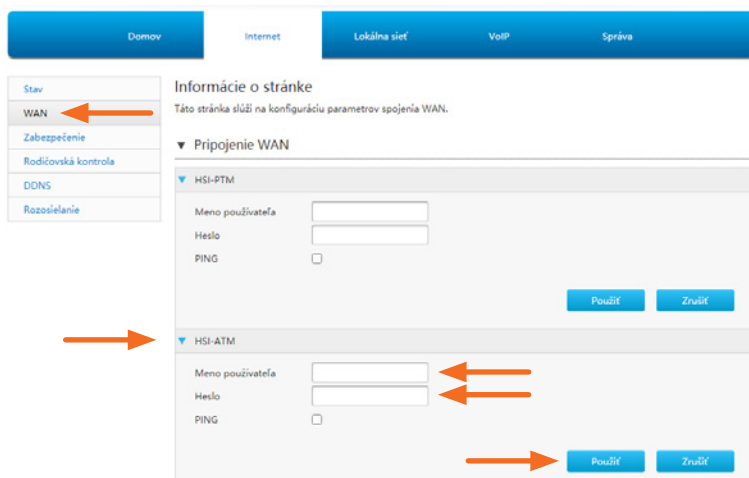
Do horného poľa **Meno používateľa** zadajte **Admin** a do poľa **Heslo** zadajte kombináciu znakov, ktoré nájdete na štítku zo spodnej strany smerovača (uvedené ako Password), a kliknite na tlačidlo **Prihlásiť**.

Po úspešnom prihlásení sa zobrazí hlavné okno so základnými funkciami smerovača.





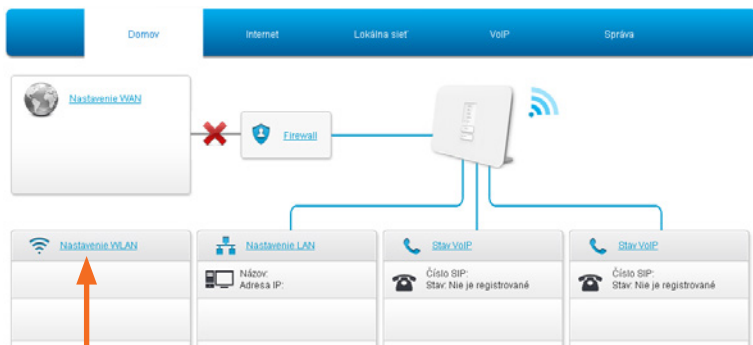

V ľavej časti okna kliknite na položku **Nastavenie WAN**. Následne sa otvorí okno so súhrnnými informáciami o stave pripojenia. V tomto okne je nutné označiť položku **WAN**, ktorú nájdete v menu na ľavej strane.



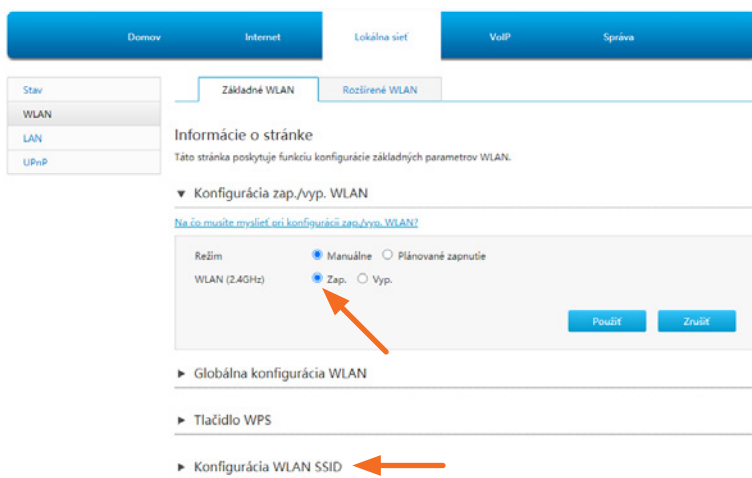
V zobrazenom okne kliknite na položku **HSI-ATM**, tak aktivujete polia na zadanie prístupových údajov ADSL pripojenia. Do zobrazených polí **Meno používateľa** a **Heslo** zadajte prístupové údaje, ktoré ste dostali v zriaďovacom protokole. Polia vyššie ponechajte prázdne. Po vyplnení požadovaných údajov kliknite na tlačidlo **Použiť**. Základné nastavenie je týmto krokom hotové. Ak si želáte zmeniť predvolenú konfiguráciu bezdrôtovej siete, pokračujte, prosím, v konfigurácii od kapitoly **4.1 Zmena konfigurácie bezdrôtovej siete**.

4.1 Zmena konfigurácie bezdrôtovej siete

Smerovač umožňuje definovať vlastné nastavenie bezdrôtovej siete (Wi-Fi resp. WLAN). Zmeny možno vykonávať v nasledujúcom rozhraní.



Na domovskej obrazovke kliknite na položku **Nastavenie WLAN**.



Skontrolujte, či je vysieláč bezdrôtovej siete zapnutý, a následne kliknutím na položku rozbaľte ponuku **Konfigurácia WLAN SSID**.



▼ Konfigurácia WLAN SSID

▼ SSID1 (2,4GHz)		<input checked="" type="radio"/> Zap. <input type="radio"/> Vyp.
Názov SSID	<input type="text" value="Názov_siete"/>	←
Skryť SSID	<input type="radio"/> Zap. <input checked="" type="radio"/> Vyp.	
Typ šifrovania	<input type="text" value="WPA2-PSK-AES"/>	
Heslo WPA	<input type="text" value="Heslo123"/>	←
Izolácia SSID	<input type="radio"/> Zap. <input checked="" type="radio"/> Vyp. (medzi klientmi vnútri tejto SSID)	
Maximálny počet klientov	<input type="text" value="16"/>	
Priorita	<input type="text" value="0"/>	
		<input type="button" value="Použiť"/> <input type="button" value="Zrušiť"/>
▶ SSID2 (2,4GHz)	<input type="radio"/> Zap. <input checked="" type="radio"/> Vyp.	
▶ SSID3 (2,4GHz)	<input type="radio"/> Zap. <input checked="" type="radio"/> Vyp.	
▶ SSID4 (2,4GHz)	<input type="radio"/> Zap. <input checked="" type="radio"/> Vyp.	

V zobrazenom okne môžete upravovať konfiguráciu predvolenej bezdrôtovej siete.

Názov siete možno zmeniť prepísaním údaju v poli **Názov SSID**.

Môžete si definovať aj vlastné heslo do bezdrôtovej siete, ktoré zadávajte do poľa označeného ako **Heslo WPA**.

Vaše nové nastavenie uložíte kliknutím na tlačidlo **Použiť**.

Poznámka: V prípade nastavenia vlastného hesla je nutné si ho dobre zapamätať alebo poznačiť na bezpečné miesto.



**Potrebujete pomoc s inštaláciou
či s riešením technických problémov?**

📱 Nasnímajte QR kód

Slovanet, a. s.

Galvaniho 19, 821 04 Bratislava

TECHNICKÁ PODPORA

02/208 28 208

voľba č. 2, denne od 8.00 do 20.00 hod.
technickapodpora@slovanet.net

INFORMÁCIE O PRODUKTOCH

0800 608 608

www.slovanet.sk

