

Návod pre nastavenie
e-mailovej schránky v poštovom programe

Outlook 2016 cez protokol IMAP



www.slovanet.sk

 slovanet

Váš najbližší internet

Volajte na našu Zákaznícku linku:

02/208 28 208

Návod pre nastavenie
e-mailovej schránky v poštovom programe
Outlook 2016 cez protokol IMAP

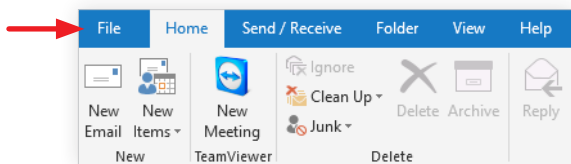


www.slovanet.sk

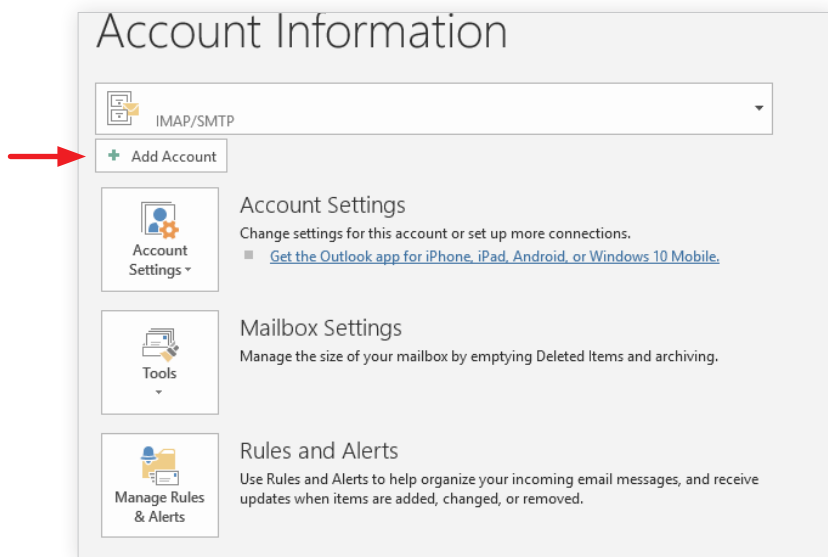


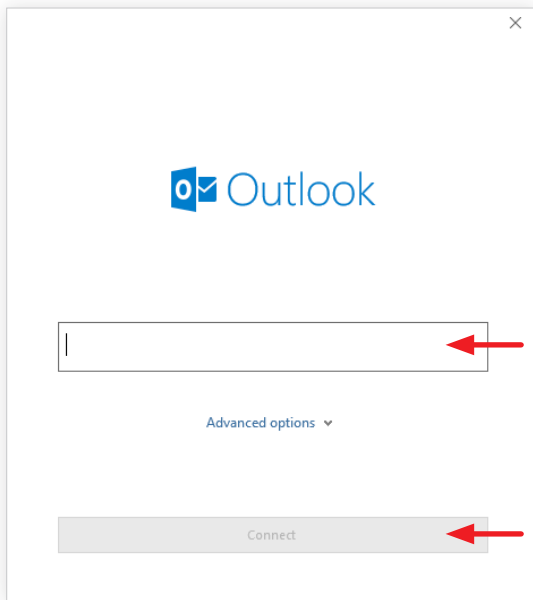
Váš najbližší internet

1. Otvorte Váš Outlook 2016 a kliknite na položku **Súbor/File**.



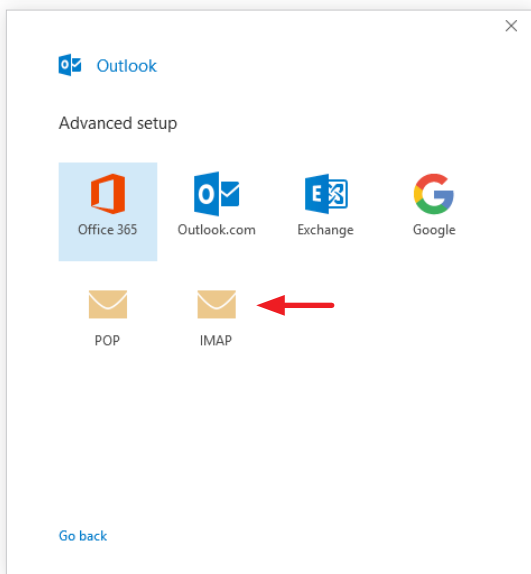
2. Kliknite na **Pridať konto/Add Account**.





3. Do textového poľa, zadajte úplný tvar Vašej mailovej schránky, následne kliknite na tlačidlo **connect/pripojiť**.

4. Zo zobrazených možností, vyberte ikonu s názvom **IMAP**.



5. Vyplňte nasledujúce údaje.

Prichádzajúca pošta/Incoming mail:

imap.slovanet.sk**Port: 993**Zaškrtnite šifrovanie **SSL/TLS**

Odchádzajúca pošta/Outgoing mail:

smtp.slovanet.net**Port 465**

IMAP Account Settings (Not you?)

Incoming mail

Server Port

Encryption method

Require logon using Secure Password Authentication (SPA)

Outgoing mail

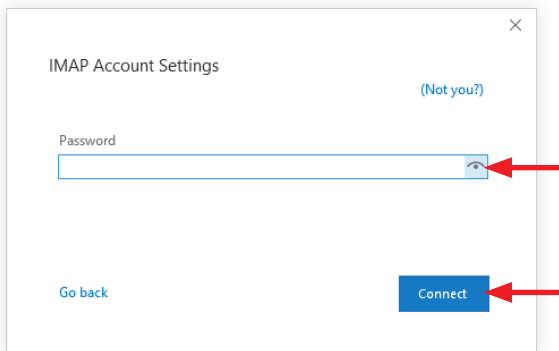
Server Port

Encryption method

Require logon using Secure Password Authentication (SPA)

[Go back](#) [Next](#)

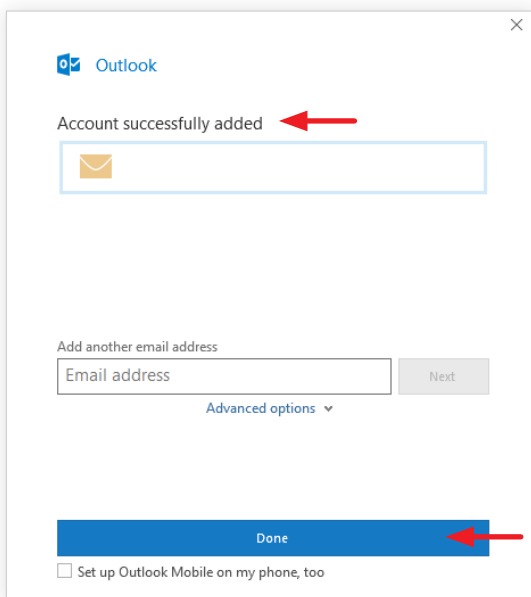
Po vyplnení kliknite na tlačidlo **Next/Ďalej**.



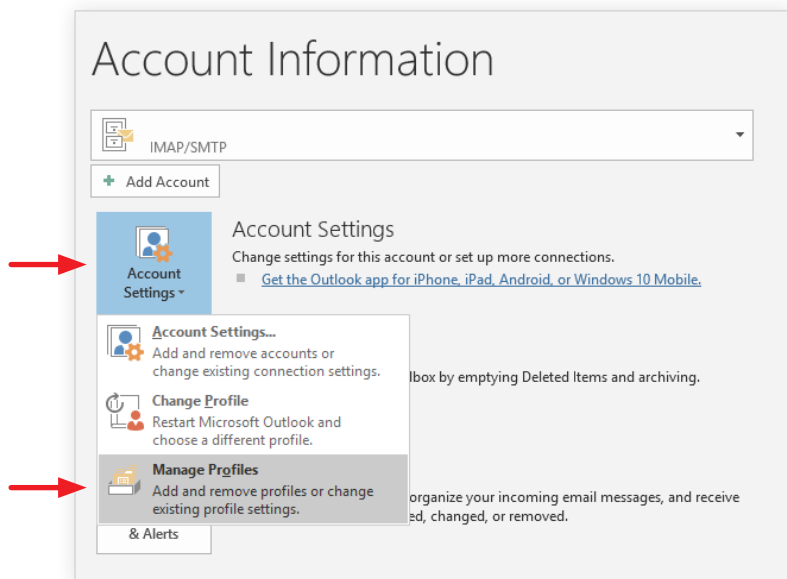
6. Vložte **svoje heslo** a kliknite **Connect/Pripojiť**.

7. Po zadaní **všetkých** údajov, Vás poštový klient informuje oznamom o **úspešnom** pridaní konta.

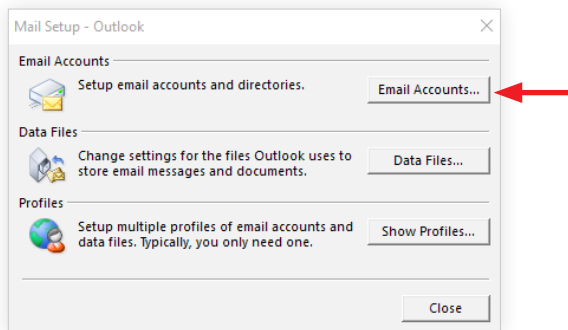
Následne kliknite na tlačidlo **done/dokončiť** a konto bude úspešne pridané. Pokračujte nastavením overenia mena a hesla, pre odchádzajúce správy.



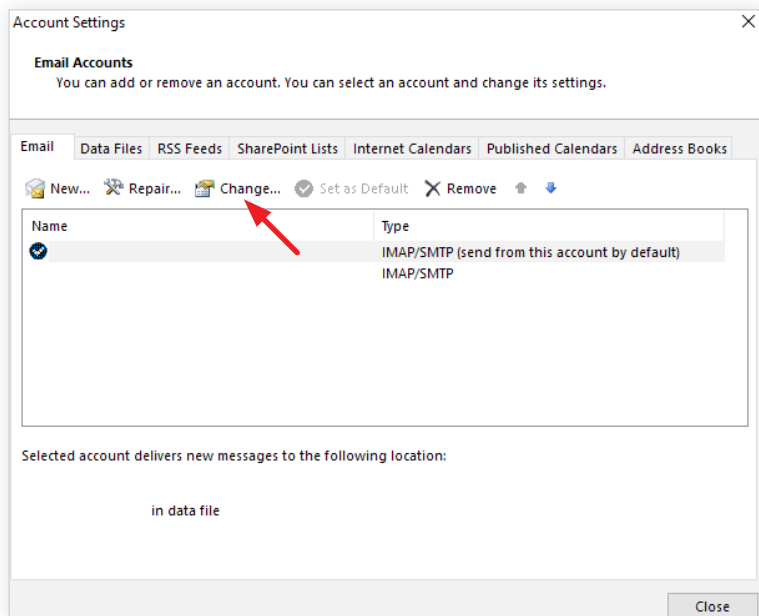
8. Pre nastavenie overenia mena a hesla pre odchádzajúce správy, pokračujte nasledovne. Kliknite na položku **Súbor**, **Informácie** a **Nastavenie kont**.



9. Následne kliknite na tlačidlo **Email Accounts/Emailové Kontá**.



10. Po otvorení daného okna, kliknite na účet, ktorý chcete **nastaviť**, potom kliknite na tlačítko **Change/Zmeniť**.



11. Následne po otvorení okna, kliknite na **More settings/Ďalšie nastavenia**.

Change Account

POP and IMAP Account Settings
Enter the mail server settings for your account.

User Information
Your Name:
Email Address:

Server Information
Account Type:
Incoming mail server:
Outgoing mail server (SMTP):

Logon Information
User Name:
Password:
 Remember password
 Require logon using Secure Password Authentication (SPA)

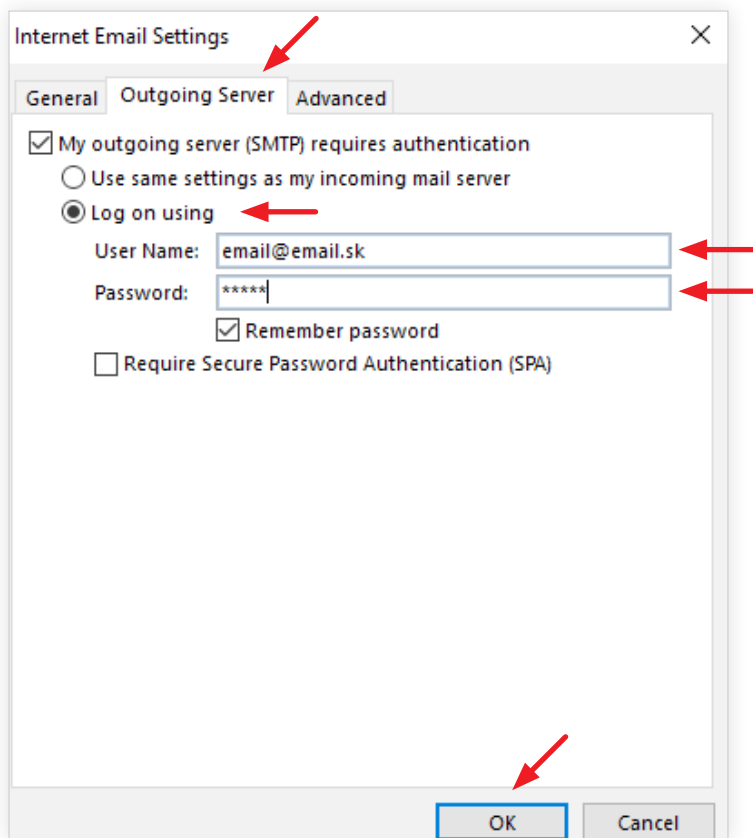
Test Account Settings
We recommend that you test your account to ensure that the entries are correct.

 Automatically test account settings when Next is clicked

Mail to keep offline: All

< Back

12. Kliknite na záložku **Outgoing Server/Odchádzajúci Server** a vyplňte následne údaje.
Označte **Log on using/Prihlásiť sa pomocou**.
Zadajte **Vaše** prihlasovacie údaje(meno,heslo).
Označte **Remember password/Zapamätať heslo**.



Potvrdíme pomocou tlačidla **OK**. Týmto krokom, ste úspešne nastavili Vaše emailové konto.



Slovanet, a. s.

Záhradnícka 151
821 08 Bratislava

Technická podpora

02/208 28 208, voľba č. 2
technicapodpora@slovanet.net

Informácie o produktoch

0800 608 608



www.slovanet.sk



Váš najbližší internet



Váš nejbližší internet